

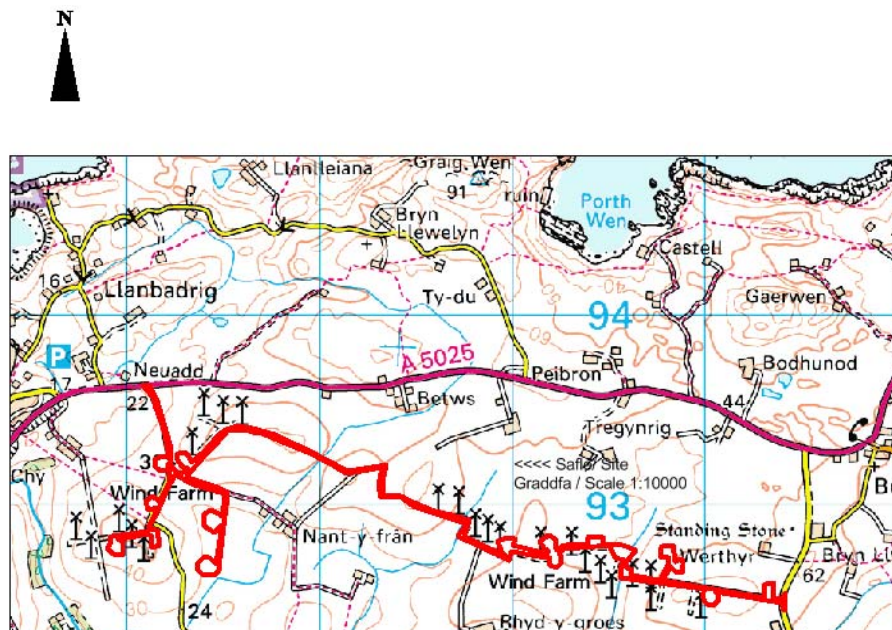
Rhif y Cais: **20C102L/EIA/RE** Application Number

Ymgeisydd Applicant

**TPG Wind Ltd**

Cais llawn i godi 11 o dyrbinau gwynt gyda 6 tyrbin gwynt hyd at 900kw gydag uchafswm uchder hwb o hyd at 55m, diametr rotor o hyd at 52m, ac uchafswm uchder i ben y llafn o hyd at 79m, a 3 tyrbin gwynt hyd at 900kw gydag uchder hwb o hyd at 45m, diametr rotor o hyd at 52m, ac uchder mwyaf i flaen y llafn o hyd at 70m, a 2 tyrbin gwynt hyd at 900kw gydag uchder hwb o hyd at 45m, diametr rotor o hyd at 52m, ac uchder mwyaf i flaen y llafn o hyd at 66m uwchben y ddaear ynghyd â chreu padiau craen, sylfeini, ceblau trydan o dan ddaear, gwelliannau i rannau o'r trac presennol, creu traciau mynediad newydd, gwneud gwaith i'r briffordd, estyniad i'r is-orsaf 33kv bresennol, codi is-orsaf 11kv newydd, codi anemomedr a chompownd adeiladu a storio dros dro a ardal gwaith concrit (fydd yn cynnwys cael gwared ar y fferm wynt presennol) yn / Full application for the erection of 11 wind turbines comprising of 6, up to 900kW wind turbines with a maximum hub height of up to 55m, rotor diameter of up to 52m, and a maximum upright vertical tip height of up to 79m, and 3, up to 900kW wind turbines with a maximum hub height of up to 45m, rotor diameter of up to 52m, and a maximum upright vertical tip height of up to 70m, and 2, up to 900kW wind turbines with a maximum hub height of up to 45m, rotor diameter of up to 52m, and a maximum upright vertical tip height of up to 66m above ground together with the creation of crane pads, foundations, underground electricity cables, improvements to parts of the existing track, works to the highway, the creation of new access tracks, an extension to the existing 33kV substation, the erection of a new 11kV substation, the erection of an anemometer and temporary construction and storage compounds and batching plant (which would also entail the de-commissioning of the existing wind farm) at

Rhyd y Groes Wind Farm, Rhosgoch



**Pwyllgor Cynllunio: 06/07/2016**

**Adroddiad gan Bennaeth Gwasanaeth Rheoleiddio a Datblygu Economaidd (DFJ)**

**Argymhelliad:**

Ymweliad Safle

Ar ofyn yr ymgeisydd gohirwyd yr ymweliad safle a drefnwyd ar gyfer yr 16ed Mawrth gan fod trafodaethau ynghylch a'r sgêm yn parhau ar hyn o bryd rhwng yr ymgeisydd a Chyfoeth Naturiol Cymru gyda'r bwriad o geisio cytuno mesuriadau a all liniaru'r effaith ar yr Ardal o Harddwch Naturiol cyfagos. Mae'r trafodaethau hyn wedi digwydd ac rydym wedi derbyn cynllun diwygiedig erbyn hyn.

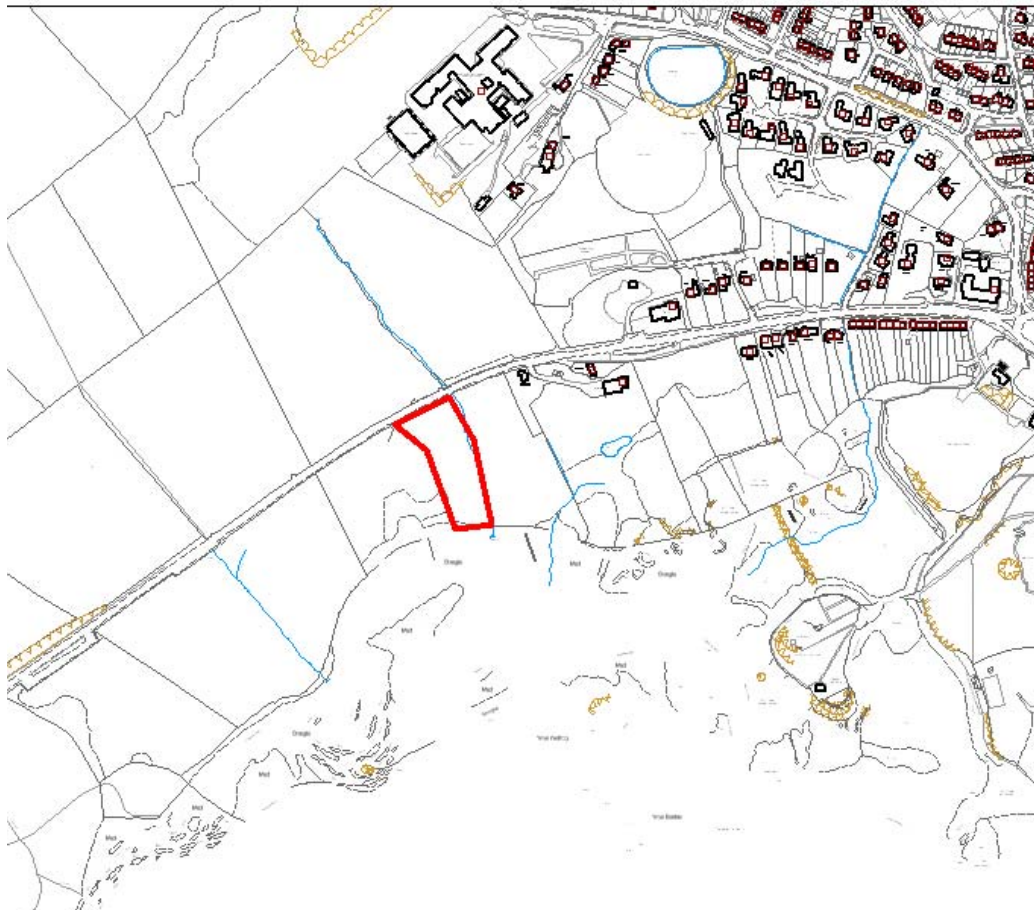
Rhif y Cais: **39C561/FR/TR** Application Number

Ymgeisydd Applicant

**Mr George Ulrich**

**Cais llawn ar gyfer codi Canolfan Zorb ynghyd a chreu mynedfa i gerbydau a maes parcio ar dir yn / Full application for the erection of a Zorb Centre together with the construction of a vehicular access and car park on land at**

**The Lodge, Ffordd Caergybi / Holyhead Road, Porthaethwy / Menai Bridge**



**Pwyllgor Cynllunio: 06/07/2016**

**Adroddiad gan Bennaeth y Gwasanaeth (GJ)**

**Argymhelliad:**

**Gohirio**

Mae'r ymgeisydd wedi gofyn am gael gohirio'r cais oherwydd trafodaethau sy'n mynd rhagddynt gyda Llywodraeth Cymru ynghylch materion priffyrdd.

Gan fod y cynnig yn wahanol i gais safonol, bydd yn cael ei adolygu gan banel annibynnol yn Llywodraeth Cynulliad Cymru sydd ond yn cyfarfod unwaith y mis yng Nghaerdydd ac sy'n cyfarfod nesaf ar 12/0716.

Ystyrir y byddai'n synhwyrol gohirio y cais oherwydd mae'n bosibl y bydd canlyniad y trafodaethau'n dylanwadu ar argymhelliad yr Awdurdod Cynllunio Lleol.